



POKYNY PŘI VRÁTENÍ VOZIDLA

OK TRUCKS
PRE-OWNED VEHICLES CERTIFIED BY **IVECO**

IVECO
Your partner for sustainable transport



ÚVOD

Vážený zákazník,

cieľom tohto katalógu škôd je pripraviť vás na vrátenie vášho ľahkého úžitkového vozidla značky IVECO po uplynutí doby jeho používania.

Vrátené vozidlo musí byť v súlade s jeho pôvodným opisom, najmä čo sa týka voliteľných doplnkov, príslušenstva a vybavenia. Okrem toho musia byť na vozidle namontované iba náhradné diely, ktoré sú odporúčané výrobcom.

Uvedené príklady opisujú nielen najčastejšie stopy opotrebenia, ktoré sú spôsobené bežným používaním vozidla, ale aj najčastejšie druhy poškodení, ktoré vznikajú v dôsledku nesprávneho používania.

Stopy opotrebenia na nasledujúcich stranách, pri ktorých je zobrazený zelený symbol, nie sú v zásade spojené so žiadnym poplatkom a nepredstavujú ďalšie náklady po ukončení zmluvy podľa podmienok vrátenia IVECO.

Poškodenia, ktoré sú neprijateľné, sú označené červeným symbolom. Všetky poškodenia sú podrobne uvedené v hodnotiacej správe, ktorú nariaďuje spoločnosť IVECO, a ktorá sa vykonáva počas posudzovania všetkých vrátených vozidiel. Kritériá na posudzovanie škôd sú založené na tomto dokumente.

Katalóg škôd je dostupný na www.oktrucks.sk. Dúfame, že naša spolupráca bude úspešná a želáme vám bezpečnú jazdu!

Váš IVECO tím

PODMIENKY VRÁTENIA

MIESTO VRÁTENIA

Vozidlá sa vracajú na sklady, ktoré sú uvedené v zmluve podpísanej medzi oboma stranami. Dopravca sa musí riadiť pravidlami procesu návratu IVECO.

VŠEOBECNÝ STAV VOZIDLA

Každé vozidlo musí byť vrátené v nasledujúcom stave:

- Musí byť v prevádzkovom stave, červené varovné kontrolky porúch pri hlavných prvkoch vozidla nesvietia (oranžové varovné kontrolky nie sú zahrnuté).
- Musí mať dostatočné množstvo paliva, varovná kontrolka paliva nesvieti.
- Musí byť bezpečne použiteľné na prepravu po ceste, bezpečnostné zariadenia musia byť v bezporuchovom stave (napr. žiadne poruchy brzd, pneumatiky bez trhlín, prasklín, obnažených kordov alebo vypuklín).
- Musí byť servisované podľa podmienok údržby stanovených výrobcom.
- Musí byť čisté zvonku aj zvnútra, aby bol technik schopný posúdiť všetky náklady na obnovu.
- Otvory musia byť dôkladne utesnené tak, aby bolo vozidlo vodotesné.
- Konštrukcia musí byť bez poškodenia (neporušený kryt a zadné blatníky, strešný priestor). Vozidlo by nemalo mať v registri HPI uvedenú žiadnu klasifikáciu poškodenia.
- Pri vrátení musí mať vozidlo kompletne originálne príslušenstvo a funkcie, dodatočná montáž vymeniteľných dielov môže byť odmietnutá protokolom.
- Namontované môžu byť iba diely odporúčané výrobcom.
- Vozidlo nesmie byť predmetom správy o krádeži vozidla.
- Namontované pneumatiky musia byť v súlade s normami stanovenými výrobcom.

Ak požiadavky uvedené vyššie nie je možné splniť alebo preukázať, vozidlo môže byť odmietnuté a/alebo môžu byť účtované poplatky na základe podmienok stanovených v zmluve, podpísanej medzi oboma stranami.

POSÚDENIE VOZIDLA

IDENTIFIKÁCIA

Vozidlo je identifikované na základe údajov o modeli, čísle podvozka (kompletne VIN číslo), evidenčnom čísle a počte najazdených kilometrov. Ďalšie informácie, ktoré sa týkajú prítomnosti nasledujúcich dielov:

- Príslušenstvo a odnímateľné diely v závislosti od úpravy vozidla alebo modelu.
Napríklad: ďalšie sedadlá, podložky, kryt batožiny, sieť, deflektory vetra atď.
- Rezervné kolesá a náradie na výmenu/opravu kolies.
Napríklad: zdvihák, súprava náradia, súprava na opravu a hustenie a všetko, čo bolo dodané spolu s vozidlom.
- Odnímateľné časti na navigáciu/video/audio funkcie vozidla.
Napríklad: SD karta, CD-ROM, telefón a všetko, čo bolo dodané pôvodne spolu s vozidlom má byť fyzicky vrátené s vozidlom.
- Náhradné kľúče a karty s kódom od vozidla.
- Príručky pre používateľov a servisná knižka.

Postup na vrátenie vyššie uvedených dielov je uvedený v zmluve podpísanej medzi oboma stranami. Technik zodpovedný za posudzovanie bude brať tieto vlastnosti do úvahy pri kontrole vozidla, rovnako ako administratívny tím pri ohodnocovaní.



POVINNOSTI TECHNIKA

Kontrola na karosérii vozidla sa vykonáva pri stojacom vozidle. Uskutočňuje sa v sklade za podmienok stanovených oboma stranami.

Technik identifikuje poškodenia pomocou zdroja svetla vyžarujúceho v nízkom uhle. Znalec identifikuje deformácie, defekty, škrabance, zárezy, praskliny, koróziu, chýbajúce a poškodené diely, ako asymetria karosárskych dielcov. Pre ľahké úžitkové vozidlá (LCV) platí: Zaznamenávajú sa poškodenia, ktoré sú viditeľné z čelného pohľadu.



DRUH ZISTENÉHO POŠKODENIA

Zistené poškodenie sa zaznamenáva v závislosti od jeho povahy: praskliny, škrabance, zárezy, zlomený diel, chýbajúci diel, defekt atď.

OPIS ZISTENÉHO POŠKODENIA

Poškodenie sa zisťuje a opisuje v závislosti od jeho veľkosti a počtu. Pri posudzovaní môže byť jednoducho zaznamenané ako poznámka, alebo nebude zaznamenané v závislosti od kritérií uvedených nižšie.

DRUH OPRAVY

- Pevné hodinové sadzby: umývanie, čistenie, odstránenie nálepiek, oprava SR, leštenie atď.
- Čas strávený na karosérii vozidla podľa rozsahu poškodenia a zvolených metód.
- Čas strávený na opravách, lakovaní a náhradných dieloch podľa plánu stanoveného výrobcem.

Fixný poplatok, časové a tarifné tabuľky budú priložené k zmluve.

TESTOVACIA JAZDA

Počas testovacej jazdy sa posudzujú mechanické komponenty vozidla. Za nesprávne fungovanie vám môžu byť účtované poplatky podľa pravidiel stanovených v zmluve.

Test pri voľnobehu – rýchlosť v dopravnej zápche

- Štandardné spustenie motora, na všetkých valcoch
- Automatická prevodovka: kontrola uzamknutia v polohe „P“ na svahu a bez spustenia motora so zapnutým prevodovým stupňom
- Bežná prevádzka pri voľnobehu
- Úplné otočenie kolies zľava doprava: prevodovka, zostava prednej nápravy, ložiská atď.
- Upozornenie na nezapnutý bezpečnostný pás
- Zvuk mechanických súčastí
- Zvuky v interiéri
- Fungovanie klimatizácie
- Skúška GPS: nastavenie cieľa jazdy

Fáza zrýchlenia

- Priame zrýchlenie: test podpory hnacej sústavy (silentblok motora), ESP, ASR (ak to nie je možné)
- Prevádzka prepŕhovacieho systému: turbokompresor
- Prevodovka: radenie všetkých prevodov (zaraďovanie do vyšších prevodových stupňov, žiadne klepanie, rýchla synchronizácia)
- Mechanické vibrácie: motor, prevodovky, výfuk, závesy atď.

Fáza zrýchlenia 50 – 70 km/h

- Skúška zavesenia: predná a zadná zostava závesu na nerovnom povrchu vozovky alebo na retardéroch
- Hluky pri jazde: ložiská, stav pneumatík
- Volant: poloha volantu 0, údržba a smerová stabilita – odpor volantu
- Aerodynamické hluky: nasávanie vzduchu, dusnosť
- Skúška preklzavania spojky medzi 4. a 5. stupňom pri zaraďovaní smerom nahor a smerom nadol
- GPS test – prenos a posúvanie polohy (prítomnosť CD nosičov)

Fáza spomalenia

- Aktivácia progresívneho brzdzenia: skontrolujte účinnosť, stabilitu v línii, vibrácie
- Test prevodovky: zmena všetkých prevodových stupňov na 2. stupeň
- Test aktivácie ABS (rýchlosť 15 – 20 km/h)
- Vetranie motora (na konci testu)
- Po ukončení testu skontrolujte nadmerný zápach: brzdy, olej, výfuk, zvnútra aj zvonka.



SKONTROLOVANÉ DIELY

Priestor motora

- Celkový vzhľad: úniky kvapalín, stopy oleja, korózia, plochy viditeľné voľným okom
- Konce pozdĺžnych nosníkov, priečne nosníky chladiča a pripojených prvkov
- Preskúmanie prednej časti
- Akumulátor

Predná časť

- Lícovanie dielov
- Strešný priestor, kabína
- Čelné sklo
- Predná kapota
- Zostavy svetiel
- Masky chladiča, predný nárazník
- Lem nárazníka, spojler

Ľavá strana: Exteriér

- Lícovanie dielov
- Predný blatník
- Predný podbeh a kryt kolesa
- Blinker na prednom blatníku
- Spätné zrkadlo
- Dvere
- Podvozok
- Bočné panely
- Posuvné dvere
- Hriadeľ
- Zadný podbeh a kryt kolesa
- Strešný priestor
- Lemy karosérie a lem strechy vozidla
- A akékoľvek ďalšie prvky alebo diely, ktoré sú neoddeliteľnou súčasťou vozidla

Zadná časť: Dvere/otváranie zadných výklopných dverí

- Strešný priestor
- Fixačné body nákladu
- Zadné výklopné dvere/obloženie nákladného priestoru
- Kontrola otvárania vnútorných priestorov
- Ľavé a pravé obloženie nákladného priestoru
- Poťah zadných sedadiel

- Príslušenstvo na opravu
- Odnímateľné diely: lekárnička, trojuholník, vesty, siete nákladného priestoru a všetky časti spojené s modelom
- Plošina na nakladanie
- Bočné panely
- Obloženie panelov (originál, drevo)
- Podbeh kolesa

Zadná časť: Dvere/zatváranie zadných výklopných dverí

- Lícovanie dielov
- Nákladný priestor/zadné výklopné dvere
- Zadné svetlo
- Osvetlenie a podpera poznávacej značky
- Nárazník
- Zadný lem
- Výfuk (deformácia)
- Plošina/Nástupný schodík
- Voliteľné: fungovanie zadných výklopných dverí

Pravá strana: Exteriér

- Lícovanie dielov
- Predný blatník
- Predný podbeh a kryt kolesa
- Blinker na prednom blatníku
- Spätné zrkadlo
- Dvere
- Podvozok
- Bočné panely
- Posuvné dvere
- Hriadeľ
- Zadný podbeh a kryt kolesa
- Strešný priestor
- Lemy karosérie a lem strechy vozidla
- A akékoľvek ďalšie prvky alebo diely, ktoré sú neoddeliteľnou súčasťou vozidla

Kolesá, ráfiky a náhradné koleso

- Lem (oceľový ráfik)
- Veľkosť, rozmery, rýchlostný index pneumatík
- Typ náhradného kolesa
- Meranie opotrebenia behúňa pneumatiky: centrálny, vonkajší
- Posúdenie bočnice pneumatiky

Predné a zadné sedadlá

- Celkový vzhľad vozidla: zápach, čistota, škvrny
- Funkčnosť otvárania a zamykania
- Stav nástupných prahov a dverí zvnútra
- Podlaha, kryty prahov, tesnenie dverí
- Bočné okná a výplne dverí
- Obloženie podlahy
- Funkčnosť ovládacích prvkov sedadiel, ak sú k dispozícii
- Bezpečnostný pás
- Čalúnenie sedadiel: sedadlo, operadlo a opierka hlavy
- Spätné zrkadlo

- Čelné sklo
- Prístrojový panel a konzola
- Strešný priestor, slnečná clona, stropný úložný priestor
- Fixačné body nákladu

Sedadlo vodiča: Interiér

- Kontrola ovládacích prvkov
- Kontrola najazdených kilometrov
- Spustenie motora a upozornenie na akékoľvek rozsvietené varovné kontroly
- Úplné otočenie kolies na ďalšie preskúmanie pneumatík



VYSVETLIVKY K IKONÁM



LAKOVANIE/OPRAVY



Spôsob opravy zahŕňa odstránenie preliačín a/alebo tmelenie a/alebo pieskovanie a/alebo opravu plastov a/alebo lakovanie.



ČISTENIE

Chemický a mechanický proces, suchý alebo mokrý v závislosti od škvŕn alebo znečistenia.



VÝMENA

Diely sú zničené alebo zle opravené alebo náklady na opravu sú vyššie ako nový náhradný diel. Je potrebný nový diel.



POZNÁMKY





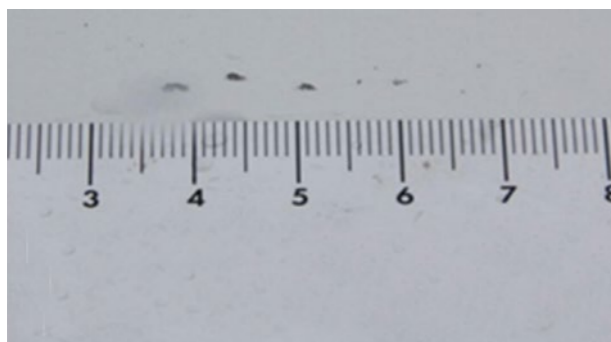
OBSAH

VONKAJŠÍ VZHĽAD VOZIDLA	14
PRIESTOR PRE CESTUJÚCICH	32
ĎALŠIE KONŠTRUKCIE A NADSTAVBY	40
TECHNICKÉ ÚDAJE O VOZIDLE	54
ĎALŠIE	62

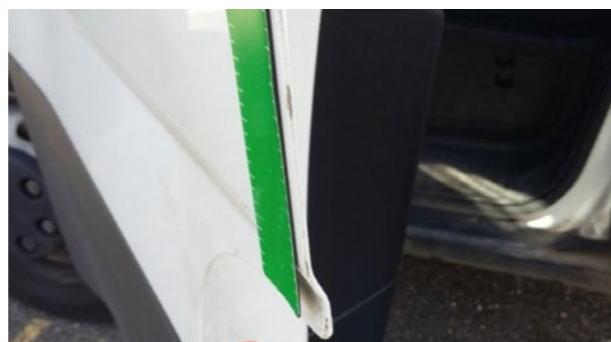


VONKAJŠÍ VZHĚAD VOZIDLA

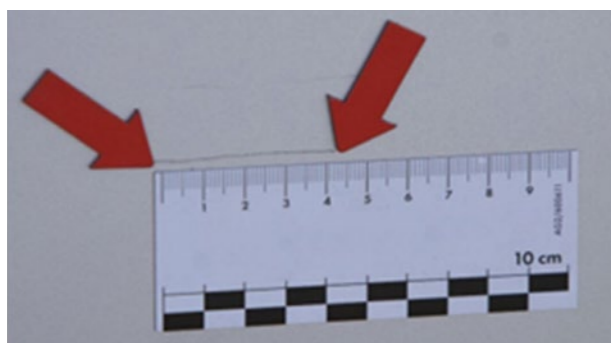
KAROSÉRIA A DOPLNKY: POŠKODENIA OD KAMIENKOV, ŠKRABANCE, PRELIČINY, VADY A ČISTENIE



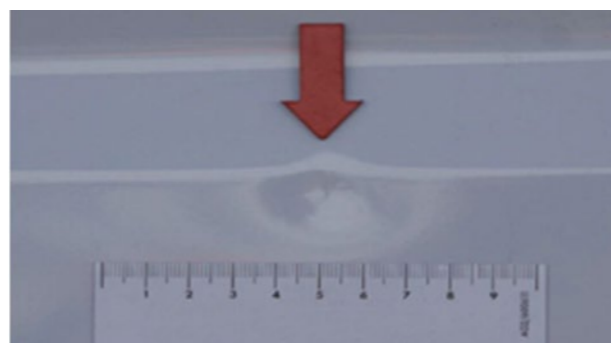
Poškodenia od kamienkov ≤ 5 mm v priemere a ≤ 20 mm poškodenia



Poškodenie na okraji dverí



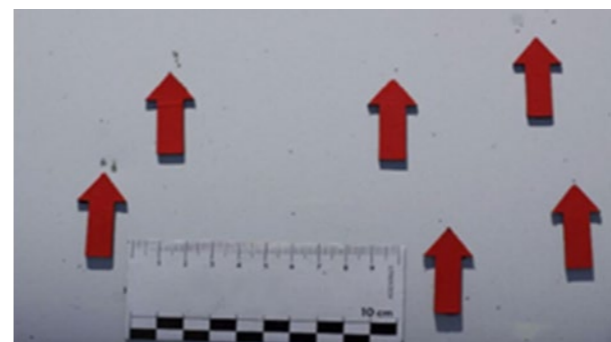
Leštiteľné poškodenie alebo škrabanec ≤ 50 mm



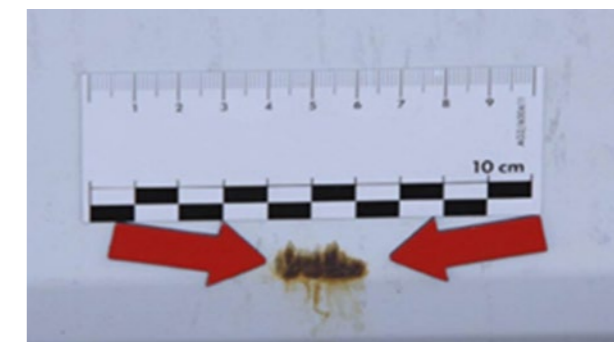
Preliačiny ≤ 20 mm v priemere bez zmien na laku, bez poškodenia krupobitím a výrazných jamiek s obmedzeným počtom 5 preliačín na jeden diel karosérie

ĎALŠIE:

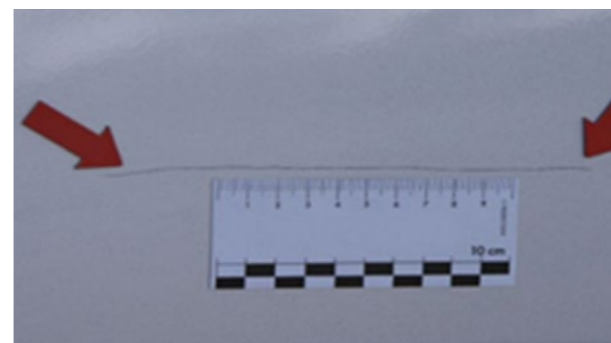
- Malé odery, napr. na okrajoch dverí
- Malé stopy po odletujúcich kamienkoch (nie až k základnému náteru) v prednej časti vozidla
- Jemné poškodenie znečistením, dá sa ľahko napraviť leštením
- Jemné škrvrny, napr. z umývačky áut
- Jemné škrabance v laku na okrajoch nakladacieho priestoru
- Jemné rozdiely vo farbe v dôsledku používania rôznych obkladových alebo základových materiálov alebo v dôsledku starnutia



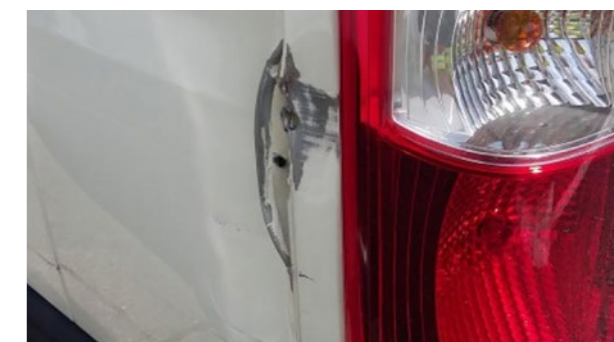
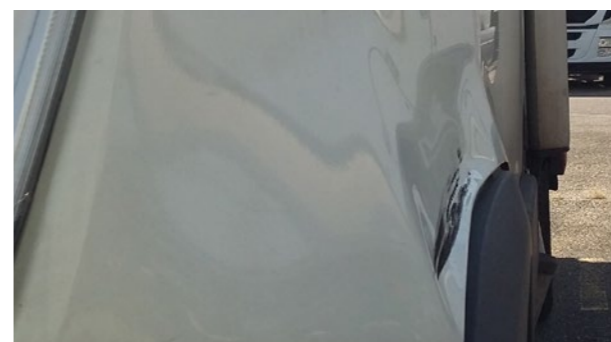
Poškodenia od kamienkov > 5 mm alebo > 20 mm poškodenia



Poškodenia s koróziou, chemickou depozíciou alebo inou látkou, ktorú nie je možné vyčistiť

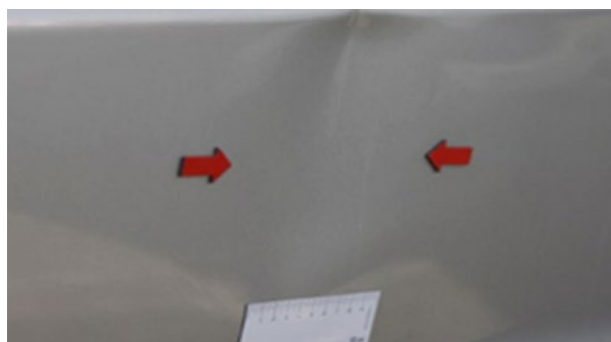



Škrabance > 20 mm
Pozn.: na zadných výklopných dverách nie je možné lakovať polovicu panela.

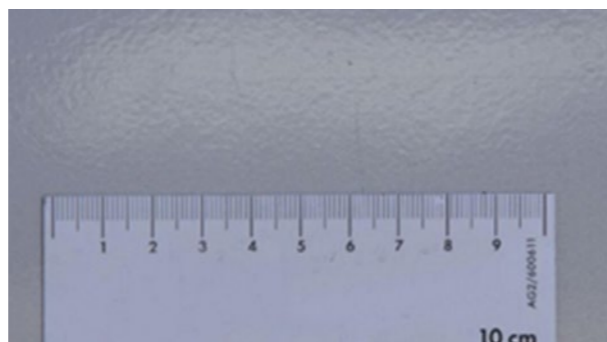



Neopraviteľné diely, ktoré sa nedajú ekonomicky opraviť alebo nesprávne vymenené diely

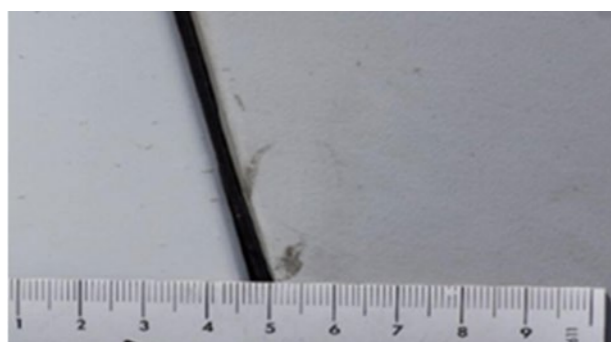
KAROSÉRIA A DOPLNKY: POŠKODENIA OD KAMIENKOV, ŠKRABANCE, PRELIACHINY, VADY A ČISTENIE




 Preliachiny > 20 mm v priemere, poškodenie náteru, poškodenie krupobitím a výrazné jamky
Pozn.: v prípade, že lak nie je poškodený, je možná menšia oprava samostatných výrazných preliachín.




 Chybné prelakovanie (pomaranč). Náter je príliš hrubý, nedostatočná vrstva náteru so zachytenými časticami



 Rozdiel v odtieni po oprave
Pozn.: akceptovaná tolerancia súvisiaca so starutím vozidla.



 Stopy lepidla. Pozn.: prítomnosť nálepiek alebo maľby sprejom, posúdenie v reálnom čase počas čistenia a/alebo leštenia








 Stopy, ktoré zostali po odstránení reklamnej fólie z karosérie.



 Vada: deformovaný panel po oprave



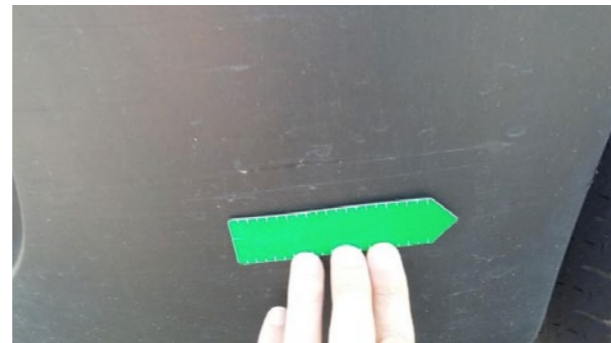
ĎALŠIE:

-  Výrazné poškodenie v dôsledku znečistenia alebo chemickými depozíciami, v prípade ak je potrebné obnoviť lak
-  Výrazné farebné odchýlky, napr. retuše laku
-  Neodborné opravy laku
-  Veľké stopy po odletujúcich kamienkoch (až k základnému náteru)
-  Odstránenie materiálu a/alebo deformácií na karosérii alebo na doplnkoch

VONKAJŠIE ZRKADLÁ, VSTUP, DVERE, NÁRAZNÍKY, OCHRANNÉ KRYTY ZADNÝCH A BOČNÝCH PODBEHOV



Škrabance, ktoré sa nedajú rozpoznať nechtom s povrchom $\leq 45 \text{ cm}^2$ (zodpovedajúce veľkosti platobnej karty)



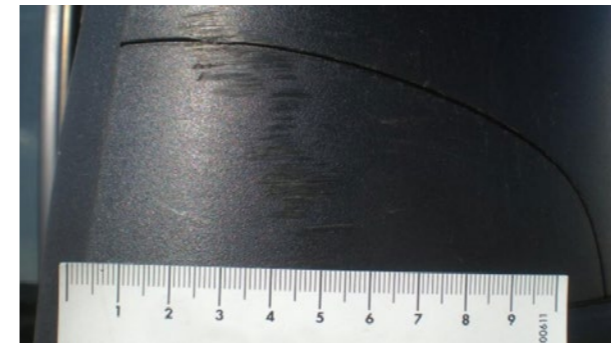
Škrabance, ktoré sa dajú rozpoznať nechtom alebo s povrchom $\leq 45 \text{ cm}^2$ (zodpovedajúce veľkosti platobnej karty)



Jemné povrchové škrabance, napr. na uzávere palivovej nádrže, otvoroch, kľúčkach dverí, nárazníkoch a lemoch



Jemné škrabance v laku na okrajoch nakladacieho priestoru



Škrabance, ktoré sa dajú rozpoznať nechtom alebo s povrchom $> 45 \text{ cm}^2$ (zodpovedajúce veľkosti platobnej karty)



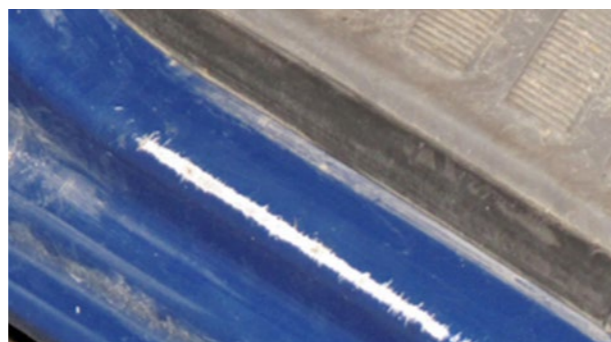
Chýbajúca časť materiálu alebo deformácia, ktorú je možné opraviť alebo je ekonomické ju opraviť



Odstránený materiál, poškodený diel



VONKAJŠIE ZRKADLÁ, VSTUP, DVERE, NÁRAZNÍKY, OCHRANNÉ KRYTY ZADNÝCH A BOČNÝCH PODBEHOV



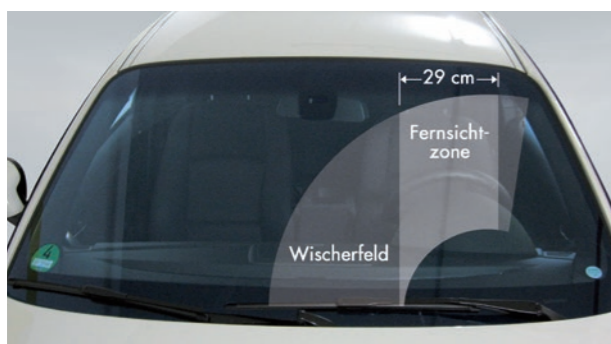
Škrabance, ktoré sa dajú rozpoznať nechtom a s povrchom > 45 cm² (zodpovedajúce veľkosti platobnej karty)



Poškodenie, chýbajúca časť materiálu alebo deformácia, ktorú nie je možné opraviť alebo nie je ekonomické ju opraviť






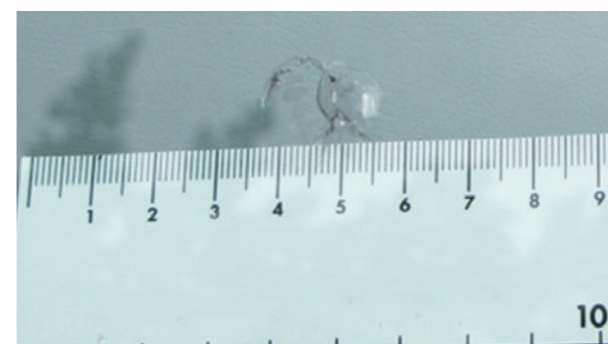
SKLÁ A SVETLÁ (SVETLOMETY A ZADNÉ SVETLÁ)




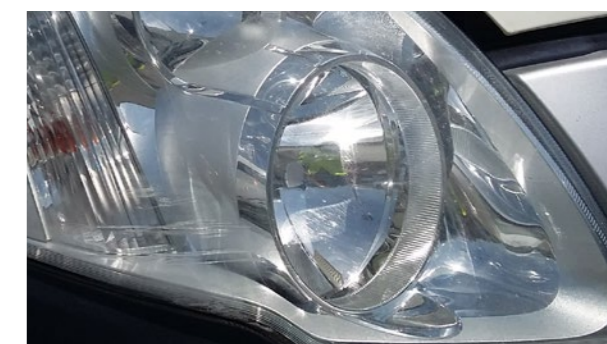
Poznámka: zorné pole je určené listom papiera s rozmerom A3, ktorý je umiestnený vertikálne na osi volantu a je vertikálne vycentrován na prednom skle.


ĎALŠIE:

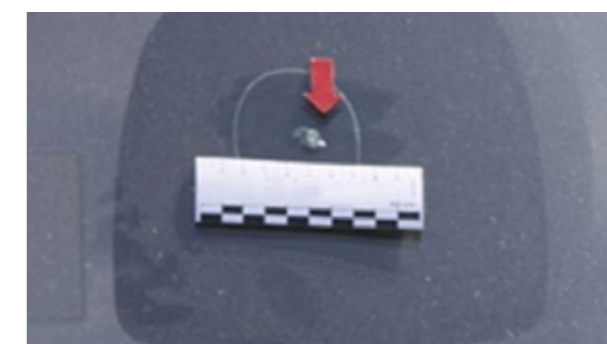
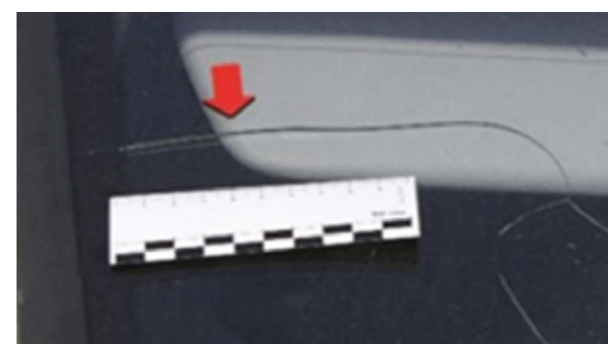
-  Jemné škrabance na zadných svetlách
-  Jemné stopy po odletujúcich kamienkoch na svetlometoch
-  Odborne opravené stopy po odletujúcich kamienkoch, nenachádzajú sa na strane zorného poľa vodiča




 Poškodenia od kamienkov ≤ 20 mm, mimo zorného poľa a ≤ 3 mm poškodenia

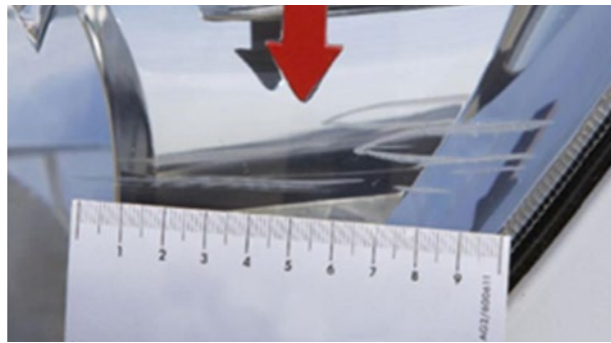


 Jemný škrabavec (bez odstránenia materiálu), mimo svetelného poľa a tesnenia svetla (LEŠTENIE)



 Praskliny > 20 mm, počet > 3 praskliny alebo praskliny v zornom poli, praskliny, nedostatočné upevnenie s chybou, poškodenie pieskom alebo poškrabanie
Poznámka: ak je predné sklo poškodené v zornom poli vodiča, musí sa postupovať v súlade s miestnymi zákonnými predpismi.

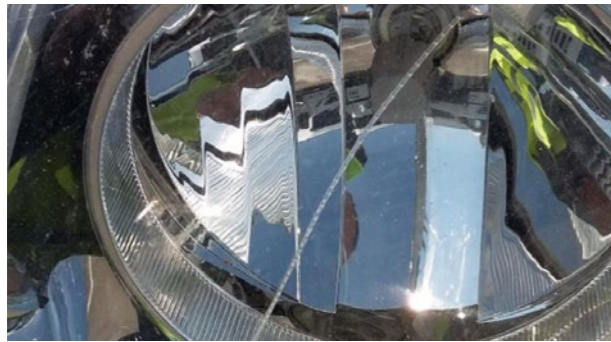
SKLÁ A SVETLÁ (SVETLOMETY A ZADNÉ SVETLÁ)



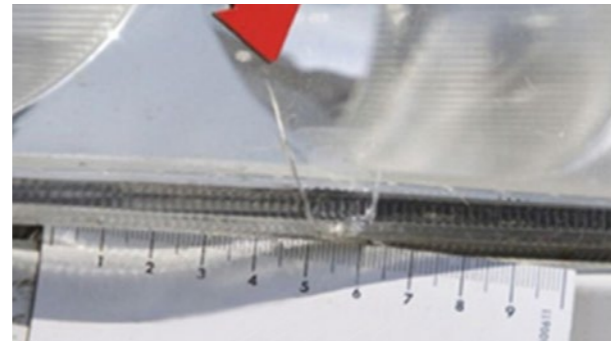
Hlboké škrabance (s odstránením materiálu), mimo svetelného poľa a tesnenia svetla



Poškodené svetlomety a zadné svetlá



Škrabance v svetelnom poli, praskliny, kondenzácia, zlomené alebo rozbité upevnenie



PNEUMATIKY, RÁFIKY A KRYTY KOLIES



Pneumatiky: dezén ≤ 3 mm hĺbky
(VYHOVUJE)



Pneumatiky: základ hĺbky dezénu ≥ 5 mm
(VYHOVUJE)
Poznámka: opotrebovanie pneumatík sa meria v drážke pneumatiky, ktorá vykazuje najväčšie opotrebovanie.



Ráfiky a kryty kolies: viacnásobné povrchové škrabance s alebo bez odstránenia materiálu



Pneumatiky: dezén ≤ 3 mm hĺbky, odstránenie



Kryty kolies: deformované, zlomené, chýbajúci materiál alebo odstránené



Pneumatiky: základ hĺbky dezénu < 5 mm
Poznámka: opotrebovanie pneumatík sa meria v drážke pneumatiky, ktorá vykazuje najväčšie opotrebovanie.

Značka pneumatiky nepatrí medzi značky uvedené v nasledujúcom zozname: Michelin, Kleber, Continental, Uniroyal, Bridgestone, Firestone, Good-Year, Dunlop, Pirelli, Yokohama, Hankook.


Prítomnosť pneumatík vyrobených rôznymi výrobcami v rámci jednej nápravy.

Rozmery a indexy výrobcu nie sú rešpektované.


Pneumatika je protektorovaná alebo má upravenú veľkosť.


PNEUMATIKY, RÁFIKY A KRYTY KOLIES



 Na oceleovom ráfiku: spojovací okraj je jemne deformovaný



 Obvod ráfika kolesa, poškodený nevyhovujúci ráfik. Posúdenie kontroly rozmerov z hľadiska kontroly technického stavu vozidla s ohľadom na bezpečnosť

 Praskliny, deformácie, výrazná strata materiálu, výrazné poškodenie ráfikov

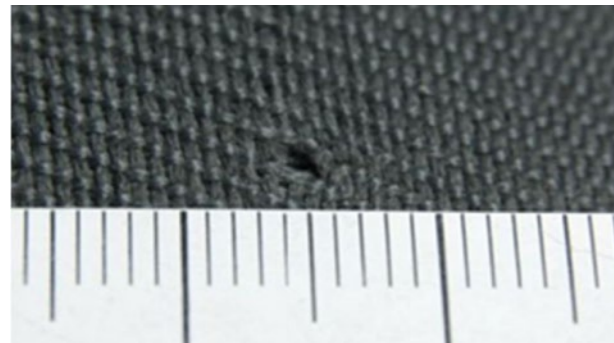
 Výrazná korózia na ráfikoch a na profiloch všetkých terénnych a zimných pneumatikách





PRIESTOR PRE CESTUJÚCICH

ČALÚNENIE, POKRYTIE PODLAHY, PODLAHA, OBLOŽENIE A STREŠNÝ PRIESTOR



Prepálenie ≤ 3 mm a bez perforácie čalúnenia

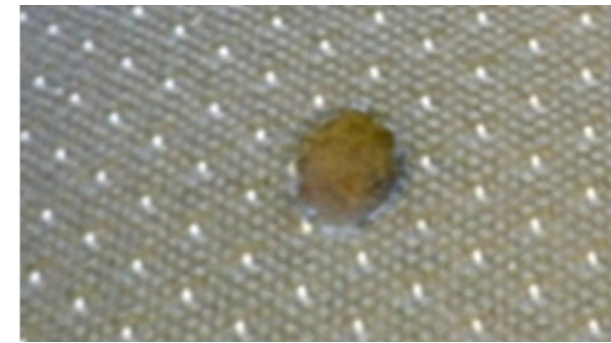


Lahké znečistenie, ktoré sa dá odstrániť chemickým čistením vykonávaným odborníkom



Jemné vyblednutie farby v dôsledku slnečného žiarenia

Roztrhané vnútorné obloženie stien za sedadlom vodiča



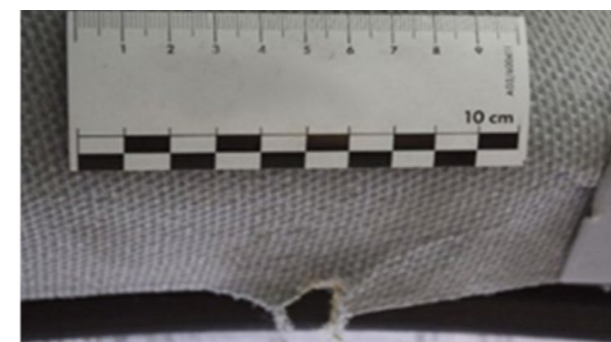
Prepálenie > 3 mm, perforácia alebo trhlina v čalúnení, bez poškodenia peny



Chýbajúca pena alebo poškodený rám sedadla




Perforácia tvrdého plastového obloženia. Paušálne hodinová sadzba na opravu tvrdého plastového obloženia, ak je esteticky prijateľné a opraviteľné



Látkové čalúnenie: trhlina, diera > 5 mm, neodstrániteľné škvrny

ČALÚNENIE, POKRYTIE PODLAHY, PODLAHA, OBLOŽENIE A STREŠNÝ PRIESTOR



 Výrazné znečistenie, škvry a zápach, ktoré si vyžadujú chemické čistenie vykonávané odborníkom.



 Chýbajúce vybavenie alebo časti sedadla



PRÍSTROJOVÁ DOSKA, VOLANT, PRÍSTROJE, OVLÁDACIE PRVKY, KÚRENIE, VETRANIE, KLIMATIZÁCIA, NEZÁVISLÁ KLIMATIZAČNÁ JEDNOTKA, PRÍDAVNÉ KÚRENIE




 Stopy opotrebovania na prístrojovej doske, prístrojovom paneli a na volante





 Jemné vyblednutie farby v dôsledku slnečného žiarenia


 Ľahké znečistenie, ktoré sa dá odstrániť chemickým čistením vykonávaným odborníkom




  Ovládacie prvky, chýbajúce časti na sedadle alebo v obložení, zlomené alebo prepichnuté

  Systémy, bezpečnostné pásy, ovládanie sedadla, displeje a vizuálne vybavenie nefungujú




 Škrabance na kombinovanom prístrojovom paneli a inom vizuálnom vybavení alebo diery v zornom poli



 Výrazné znečistenie, škrvny a zápach, ktoré si vyžadujú chemické čistenie vykonávané odborníkom.

ĎALŠIE:

 Znamky karbonizácie

 Výrazné vyblednutie

 Upchané filtre

 Poškodený kryt volantu

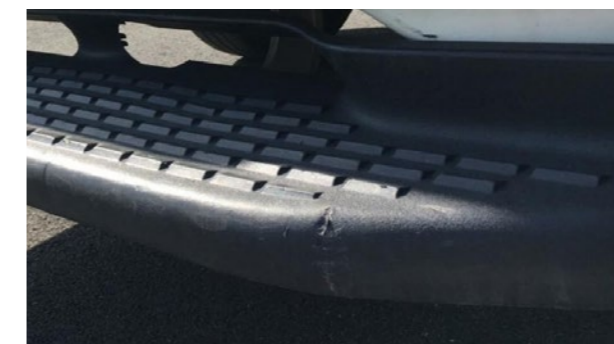


ĎALŠIE KONŠTRUKČNÉ ČASTI

DODÁVKOVÉ VOZIDLO



Zadný schodík: mierna deformácia



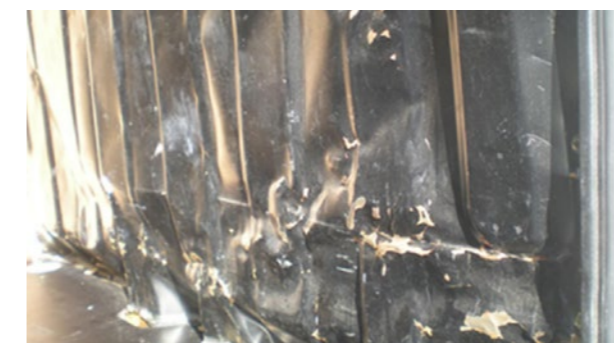
Zadný schodík: deformácie v rámci ekonomickej opravy



Zadný schodík: deformácie, ktoré nie sú súčasťou ekonomickej opravy



Vnútorne drevené ochranné obloženie: menšie stopy po náraze



Vnútorne deformácie: výrazné deformácie, čas opravy > 3 h, perforácie, preliačiny



Vnútorne deformácie: perforácie, preliačiny, deformácie, ktoré nie sú súčasťou ekonomickej opravy. Denaturovaný a neopraviteľný povlak (prášok, lak atď.) (podbeh kola sa nedá opraviť, ak je čas opravy < 3 h)




Vnútorne deformácie: jemné deformácie bez perforácii alebo preliačín, čas opravy ≤ 3 h




Vnútorne drevené ochranné obloženie: stopy po náraze, rozbitý panel, chýbajúci panel (okrem horných panelov dverí)

PODVOZOK 20 M3



 Kabína a deflektor: jemné škrabance, ktoré sú v súlade so vzhľadom vozidla




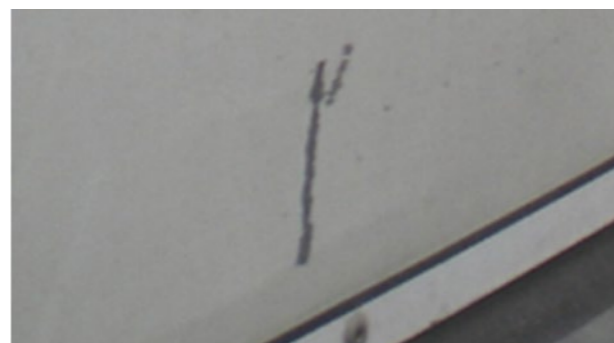
 Bočné panely: Jemné škrabance s odstráneným materiálom ≤ 20 cm



 Bočné profily nadstavby: jemné škrabance



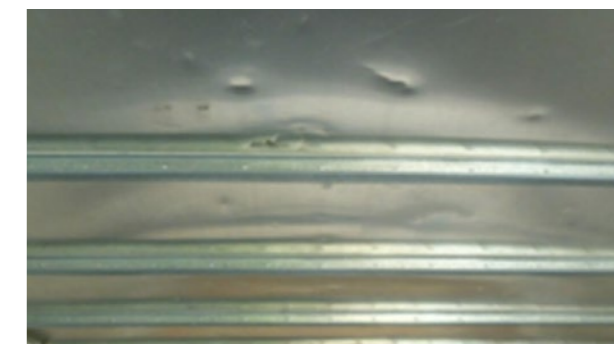
 Bočná ochrana: jemné škrabance




 Bočné a zadné dvere: jemná deformácia: čas opravy ≤ 1 h




 Podlaha: jemná deformácia, opotrebenie povrchu



 Strešný priestor: jemná deformácia, ktorá je v súlade so vzhľadom vozidla

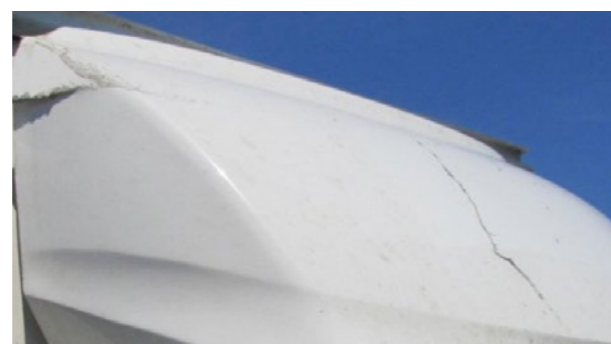


 Čalúnenie a profily: roztrhaný alebo odlepený koberec

PODVOZOK 20 M3



Kabína a deflektor: v rámci ekonomickej opravy



Kabína a deflektor: výrazné trhliny, chýbajúce časti alebo mimo ekonomickej opravy



Bočné panely: škrabance s odstráneným materiálom ≥ 20 cm v rámci ekonomickej opravy. Možnosť lakovania polovice panela



Drevené bočné panely: poškodená drevená podpera ≥ 20 cm



Bočné profily nadstavby: deformácie v rámci ekonomickej opravy



Laminátové bočné panely: deformácia v spodnej časti, dĺžka > 1 m
Pozn.: výmena predného panela podvozka si vyžaduje demontáž podvozka.



Bočné profily nadstavby: deformácie, ktoré nie sú súčasťou ekonomickej opravy, perforácie, odstránenie časti profilu



Bočná ochrana: deformácia v rámci ekonomickej opravy



Zadná nakladacia plošina: deformácie plošiny v rámci ekonomickej opravy



Bočná ochrana: deformácia, ktorá nie je súčasťou ekonomickej opravy



PODVOZOK 20 M3



↻ Zadná nakladacia plošina: deformácie plošiny, ktoré nie sú súčasťou ekonomickej opravy, poškodené alebo neúplné obloženie



🔧 Bočné a zadné dvere: výrazné deformácie: Čas opravy > 1 h v rámci ekonomickej opravy, uzatváranie netesní.



↻ Bočné a zadné dvere: dvere sú prehnuté v upevňovacích bodoch závesov, perforované, alebo nie sú súčasťou ekonomickej opravy



🔧 Podlaha: deformácie alebo perforácie v rámci ekonomickej opravy;

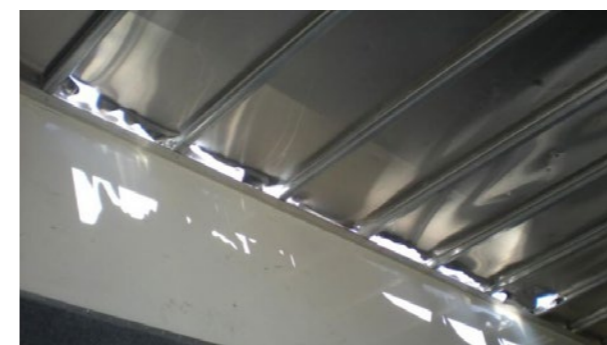
↻ deformácie alebo perforácie, ktoré nie sú súčasťou ekonomickej opravy. Možnosť vymeniť časť podlahy.



🔧 Strešný priestor: perforované alebo roztrhnuté v rámci ekonomickej opravy



🔧 Zadná nakladacia plošina: vypršané dátumy kontroly



↻ Strešný priestor: poškodenie rámu, tkanina, ktorá nie súčasťou ekonomickej opravy



🔧 Čalúnenie a profily: deformácia tyčiek a čalúnenie v rámci ekonomickej opravy




↻ Čalúnenie a profily: chýbajúce tyčky, upevnenia, čalúnenie alebo ich deformácie, ktoré nie sú súčasťou ekonomickej opravy


PLOŠINA




 Jemné škrabance, deformácie bočných / vyklápacích častí s časom opravy ≤ 1 h



 Škrabance > 20 cm

 Deformácie v uzáveroch karosérie s časom opravy > 1 h v rámci ekonomickej opravy.



 Deformácie v uzáveroch karosérie, ktoré nie sú súčasťou ekonomickej opravy, uzatvorenie nie je možné alebo chýba odolnosť voči piesku.







 Stopy po betóne alebo chemických produktoch na kryte ≥ 1/4 na povrchu korby














 Stopy po betóne alebo chemických produktoch na zadnej časti kabíny.

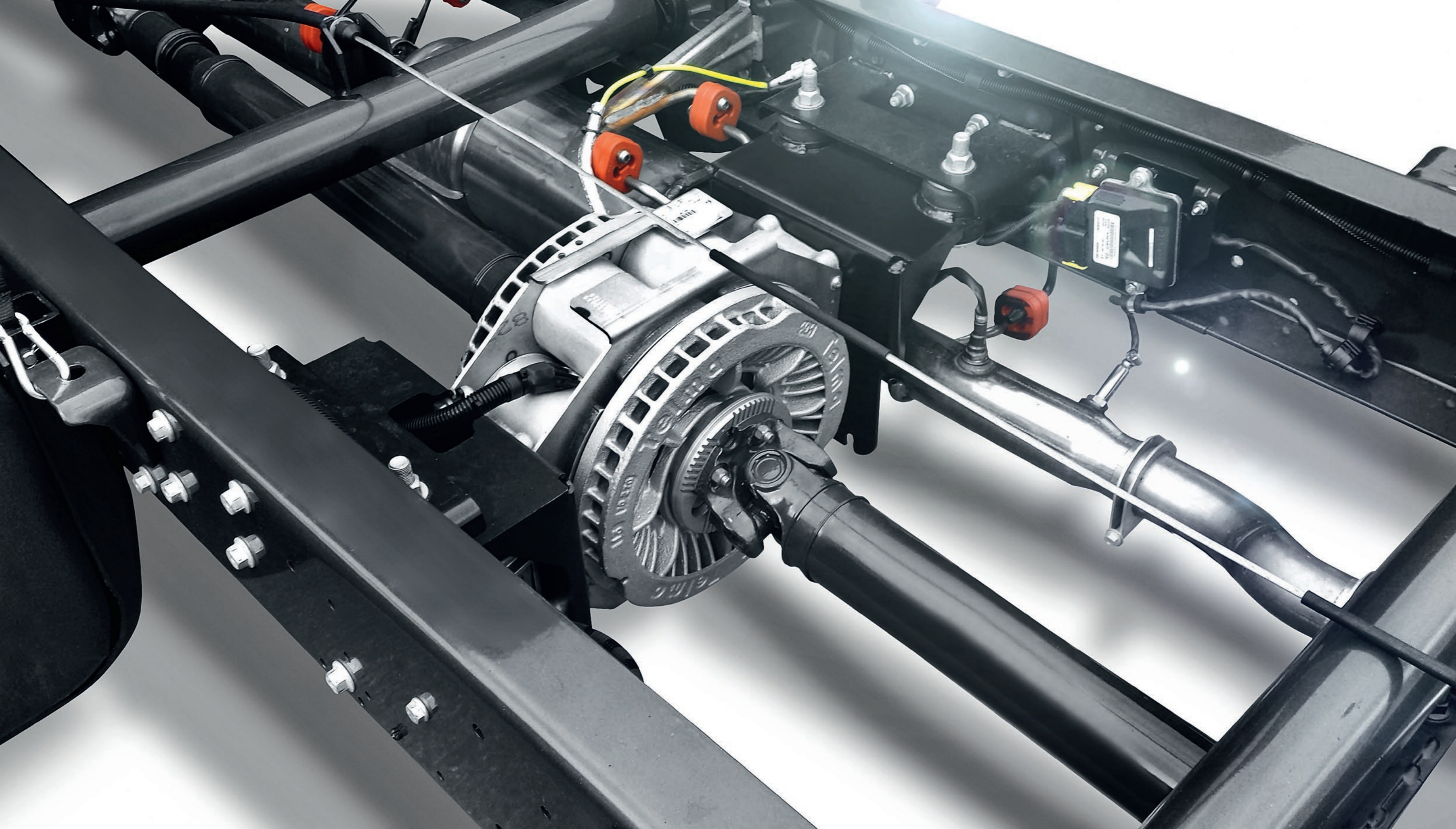
PLACHTA



-  Jemné škrabance na povrchu (dajú sa odstrániť čistením)
-  Jemné poškodenie v dôsledku znečistenia
-  Jemné škvrnky, napr. z umývačky áut
-  Jemné rozdiely vo farbe v dôsledku používania rôznych obkladových alebo základových materiálov a v dôsledku starnutia



-   Hlboké škrabance v látke
-   Škrabance s výrazným oderom
-   Výrazné poškodenie v dôsledku znečistenia
-   Výrazné vyblednutie
-   Neodborné opravy
-   Diery v plachte, okách a háčikoch
-  Reklamné lepidlá alebo zvyšky lepidiva, zvyšky lepidla



TECHNICKÉ ÚDAJE O VOZIDLE

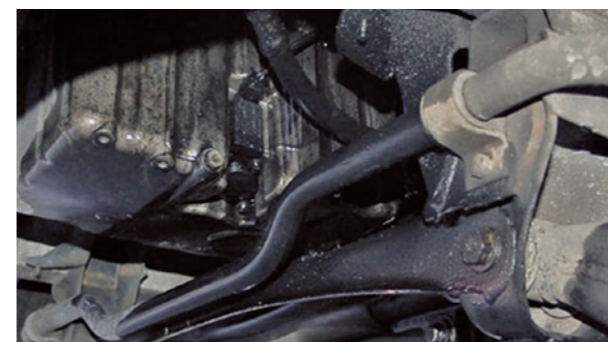
HNACÍ AGREGÁT, RIADENIE, PODVOZOK, KOMPONENTY ZAVESENIA A ĎALŠIE KOMPONENTY




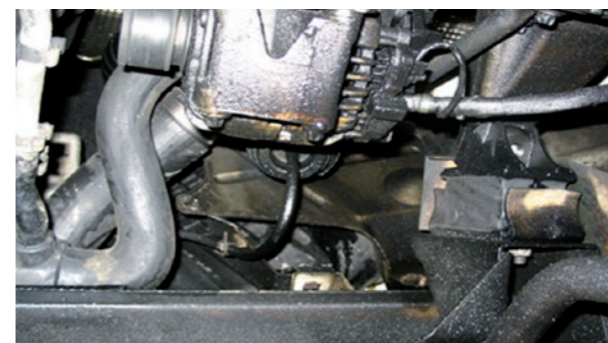
 Znamky opotrebenia, ktoré nemajú vplyv na bezpečnosť na ceste



 Jemné stopy po oleji (bez kvapkania)









 Všetky úniky z motora, prevodovky a diferenciálu, hydraulického zavesenia a tlmičov



 Úniky z mechanizmu riadenia a z čerpadla posilňovača riadenia

ĎALŠIE:

-  Praskliny v mechoch pruženia a prevodového hriadeľa
-  Poškodené pružiny
-  Všetky známky opotrebenia, ktoré sa dajú zistiť vizuálnou kontrolou a nemajú vplyv na bezpečnosť na ceste
-  Diely nápravy, zavesenia a podvozku, ktoré nie sú poškodené nárazmi
-  Opotrebované spojovacie tyče riadenia/priečného ramena atď.
-  Zvláštne zvuky z motora, prevodovky, diferenciálu a prevodovej reťaze

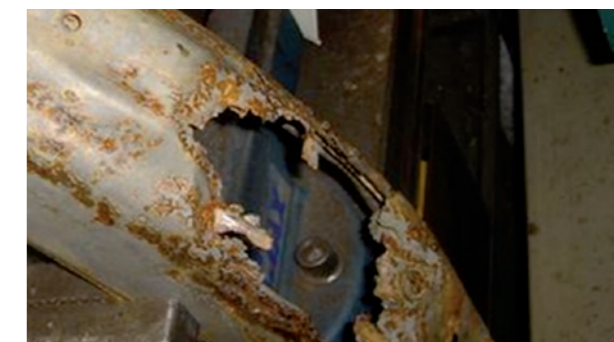
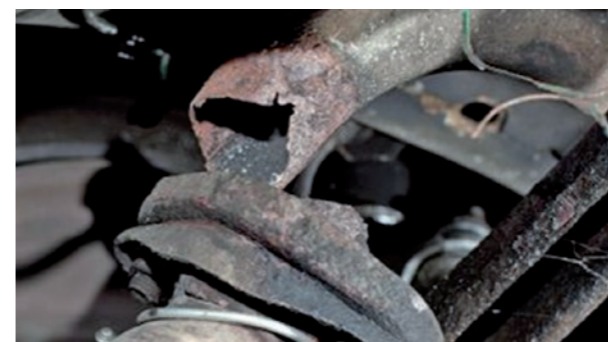
VÝFUKOVÝ SYSTÉM







Stav zodpovedá technickej kontrole

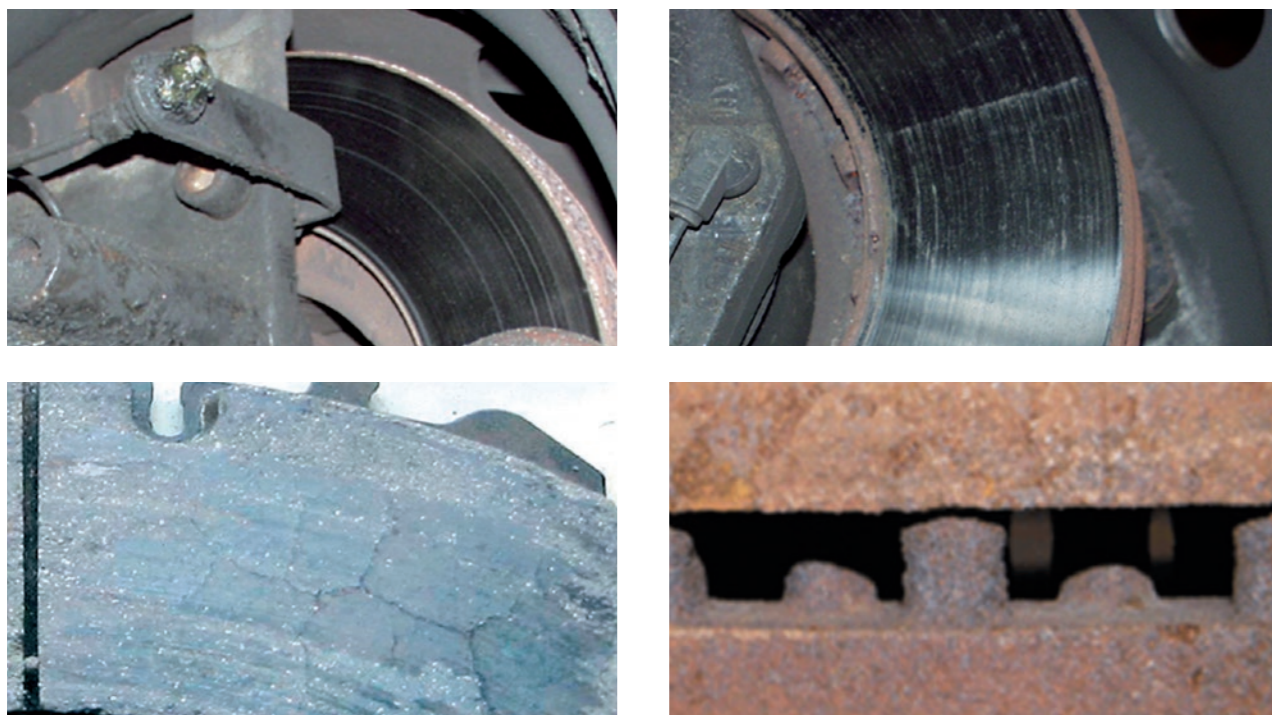


-   Prítomnosť únikov
-   Korózia



-   Poškodenie v dôsledku vonkajších nárazov
-   Chýbajúce vybavenie, napr. prederavené alebo zdeformované výfukové otvory

BRZDOVÝ SYSTÉM



Bežný stav, ktorý zodpovedá veku a počtu najazdených kilometrov vozidla



Hrdzavé, obrúsené, opotrebované brzdové kotúče



Nezodpovedá pravidlám cestnej premávky a neprešlo by technickou kontrolou

ĎALŠIE:

- Opotrebované brzdové obloženie
- Porézne brzdové potrubie
- Zmena vo funkčnosti
- Poškodenie v dôsledku dlhšieho parkovania

ŠTANDARDNÁ VÝBAVA A DOKUMENTÁCIA, ÚDRŽBA, REVÍZIE



Aby ste sa vyhli všetkým dodatočným poplatkom a nákladom, pred vrátením vozidla skontrolujte, či sú všetky diely a dokumenty, ktoré patria k vozidlu, kompletne. Môžete na to použiť nasledujúci zoznam:

- ✓ Servisná knižka
- ✓ Návod na obsluhu/používateľská príručka
- ✓ Osvedčenie o evidencii vozidla
- ✓ Rezervné koleso alebo opravná sada
- ✓ Súprava náradia
- ✓ Závesné zariadenie pre zadnú nakladaciu plošinu
- ✓ CD/DVD navigácia
- ✓ Kódová karta pre rádio (pre modely s kódovou kartou)
- ✓ Kľúč a náhradný kľúč
- ✓ Diaľkové ovládanie s kľúčom
- ✓ Výstražný trojuholník
- ✓ Rozdeľovač batožiny
- ✓ Potahy sedadiel
- ✓ Osvedčenie k zadnej nakladacej plošine
- ✓ Platné MOT (STK+EK)

ÚDRŽBA VOZIDLA

PREDPOKLAD

Činnosti údržby musia byť vykonávané v súlade s legislatívnymi požiadavkami, pokynmi uvedenými v Zmluvách o údržbe a opravách alebo v akejkoľvek inej zmluve o servise, ak existuje, a v návode na používanie Iveco.

Vždy sa odporúča vykonávať údržbu vozidla v súlade s platnými legislatívnymi predpismi a pokynmi odporúčanými výrobcom, a používať oficiálne programy údržby a opráv IVECO, ktoré vždy zaručujú maximálnu účinnosť, pretože poskytujú vozidlám originálne náhradné diely a kvalifikovaný personál.

Ďalej sú uvedené dokumenty, ktoré je potrebné predložiť pri vrátení vozidla v závislosti od druhu situácie:

AK MÁ VOZIDLO ZMLUVU O ÚDRŽBE SO SPOLOČNOSŤOU IVECO A TECHNICKÉ ZÁSADY SA VYKONÁVAJÚ V AUTORIZOVANOM SERVISE IVECO

- Nie je potrebný žiadny dokument

AK VOZIDLO NEMÁ ZMLUVU O ÚDRŽBE SO SPOLOČNOSŤOU IVECO

Ak sa zásahy údržby vykonávajú na náklady zákazníka v autorizovanom servise Iveco

- Servisná knižka s údajmi a pečiatkou údržby vykonanej v autorizovanom servise IVECO

Alebo:

- Faktúra vystavená autorizovaným servisom IVECO, ktorá obsahuje tieto informácie:

- ✓ údaje o údržbe
- ✓ jedinečné identifikačné údaje vozidla (VIN alebo EČV) a stav najazdených kilometrov v čase technického zásahu
- ✓ zoznam použitých komponentov, mazív a kvapalín (s číslom dielu Iveco alebo odkaz na ich rovnocenný ekvivalent v prípade neoriginálnych dielov)
- ✓ zoznam vykonaných zásahov údržby

Ak sa zásahy údržby vykonávajú na náklady zákazníka v dielni, ktorá nie je súčasťou autorizovanej siete IVECO

- Faktúra vystavená servisnou dielňou, ktorá obsahuje tieto informácie:

- ✓ údaje o údržbe
- ✓ jedinečné identifikačné údaje vozidla (VIN alebo EČV) a stav najazdených kilometrov v čase technického zásahu
- ✓ zoznam komponentov, mazív a kvapalín (s číslom dielu Iveco alebo odkaz na ich rovnocenný ekvivalent v prípade neoriginálnych dielov)
- ✓ zoznam vykonaných zásahov údržby

Ak sa zásahy údržby vykonávajú na náklady zákazníka v jeho vlastných dielňach

- ✓ Nákupné faktúry za použitý materiál (komponenty, mazivá a kvapaliny), originálne či ekvivalentné, v ktorých sú uvedené predchádzajúce údaje o nákupe alebo súbežné údaje o zásahu údržby
- ✓ Interná objednávka, na ktorej je uvedené, že údržba bola vykonaná na konkrétnom vozidle s jedi-nečnými údajmi týkajúcimi sa dátumu údržby a vozidla (VIN alebo EČV), a stav najazdených kilometrov v čase technického zásahu

ČASTÉ OTÁZKY

1. Čo je to proces vrátenia vozidla?

Tri mesiace pred uplynutím platnosti vašej zmluvy budete kontaktovaní prostredníctvom listu alebo e-mailu, aby sme vám pripomenuli pravidlá na vrátenie vozidla a poskytli vám čas na prípravu vozidla v súlade so zmluvou.

Medzi vami a spoločnosťou OK TRUCKS musí byť zorganizovaná kontrola, a to dva týždne pred vypršaním vašej zmluvy. Bližšie informácie o protokole nájdete nižšie.

Na základe požiadavky alebo objemu vrátenia (napr. > 20 jednotiek) sa môže vykonať predbežná kontrola, a to štyri týždne pred vypršaním vašej zmluvy.

Posúdenie škôd vykoná tretia strana.

Miesto vrátenia: Vozidlo musí byť vrátené do určeného miesta v súlade s podmienkami na vrátenie vozidla.

2. Čo mám robiť, ak bola moja zmluva predĺžená, alebo mám záujem o kúpu svojho vozidla?

Ak máte záujem o predĺženie vašej súčasnej zmluvy alebo o kúpu vozidla, obráťte sa na spoločnosť IVECO alebo vášho predajcu, a to tri až šesť mesiacov pred dátumom vypršania vašej zmluvy. Ak je zmluva predĺžená, vaše kontaktné obchodné miesto bude od vás požadovať lehotu a počet najazdených kilometrov, aby bolo možné vypočítať predĺženie ponuky.

3. Kedy musím vrátiť vozidlo?

V deň, ktorý bol dohodnutý so spoločnosťou IVECO, alebo najneskôr v posledný deň platnosti zmluvy v súlade s podmienkami na vrátenie vozidla.

4. Čo sa stane, ak svoje vozidlo vrátim po uplynutí platnosti zmluvy?

Budú uplatnené poplatky za vrátenie vozidla po dátume uvedenom v zmluve.

5. Čo sa stane, ak moje vozidlo nespĺňa podmienky vrátenia vozidla?

Budú uplatnené poplatky za opravy potrebné na zabezpečenie plnenia podmienok na vrátenie vozidla, pokiaľ výška poškodenia nie je vyššia ako povolená hranica uvedená v zmluve o spätnom odkúpení vozidla.

6. Čo sa stane, ak nebudem súhlasiť s opravami, ktoré mi budú účtované?

Posúdenie vykonané nezávislým odborníkom je konečné; ak s ním nesúhlasíte, môžete požiadať o vlastné posúdenie nezávislým odborníkom, a to na vlastné náklady.

MOŽNOSTI ZMLUVY

PREDĹŽENIE ZMLUVY

Ak máte záujem predĺžiť vašu zmluvu, obráťte sa na centrum spoločnosti OK TRUCKS vo vašom regióne alebo na správcovské oddelenie.

VRÁTENIE VOZIDLA

Ak od vás nedostaneme žiadosť o predĺženie vašej zmluvy, budeme predpokladať, že tovar nám bude vrátený v deň ukončenia platnosti vašej zmluvy, na ktorom ste sa dohodli.

Tento katalóg škôd je verejne dostupný a je k dispozícii na www.oktrucks.sk

POZNÁMKY

POZNÁMKY



www.oktrucks.sk

IVECO

Your partner for sustainable transport

OK TRUCKS

PRE-OWNED VEHICLES CERTIFIED BY IVECO